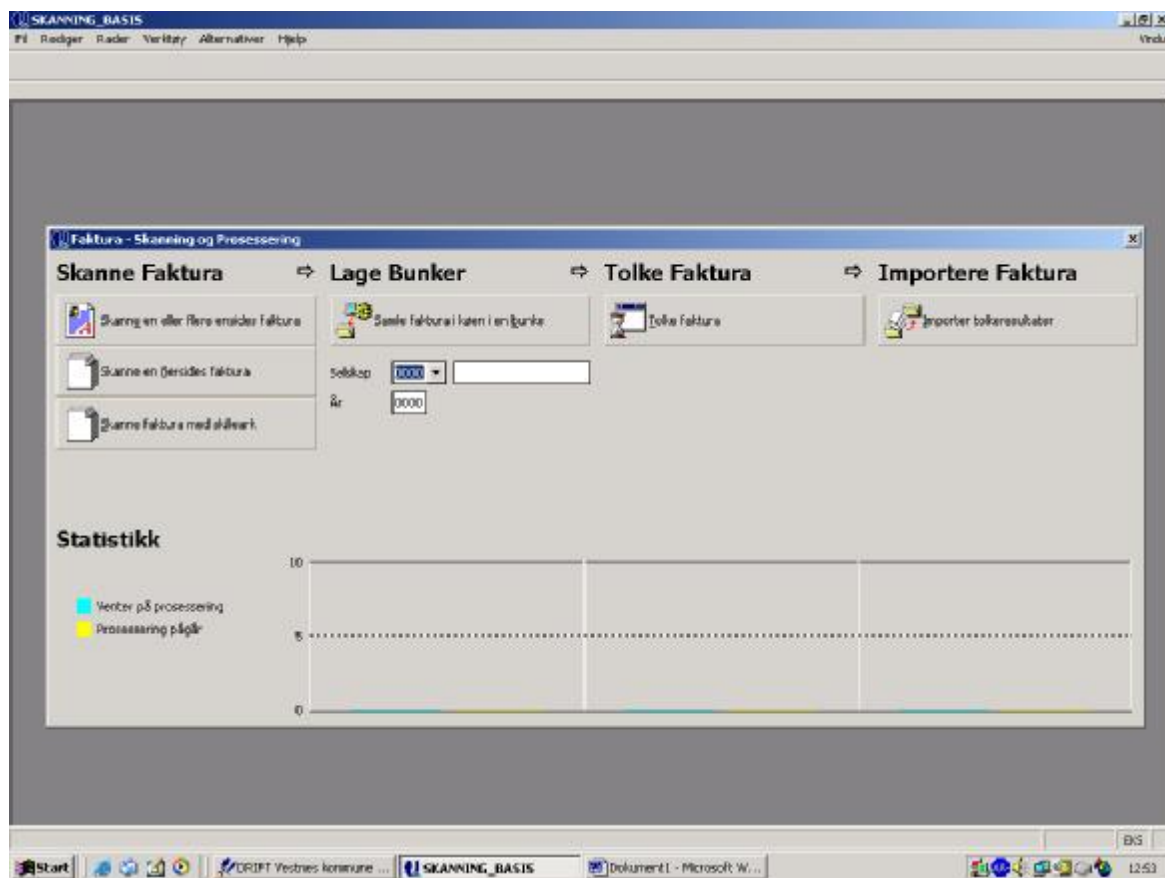
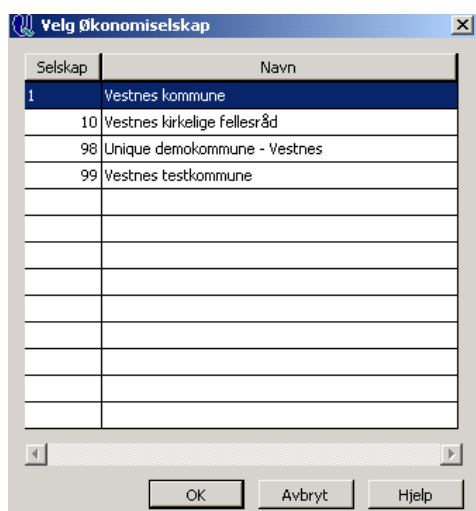


FAKTURASCANNING

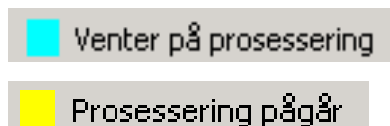


Her er hovudbildet i scannerprosessen.

Velg først selskap: 1 og



Desse fargekodane viser oss kor programmet arbeider.



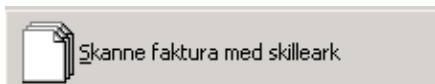
TRE VAL FOR Å SCANNE FAKTURAER:



Fakturaer på kun 1 side.
Legg desse i ein bunke.



Faktura som består av fleire sider, simplex eller duplex. Ein faktura om gangen.



Fakturaer på fleire sider eller tosidige, simplex eller duplex.
Blankt ark skal liggje mellom fakturaene.

Sorter fakturaene etter desse alternativa før du starter å scanne.
Binders og stifter må fjernast.

Kvitteringar, tynne pakksedlar og krøllete ark leggst i ei plastlomme.

Eks.: Scann ei bunke med einsidige fakturaer:

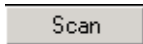
Du kan leggje bunken med einsidige fakturaer på matebrettet i scanneren, med teksta opp. Fakturaene samlast godt, og bør vere jamnsides i toppen og på sidene.

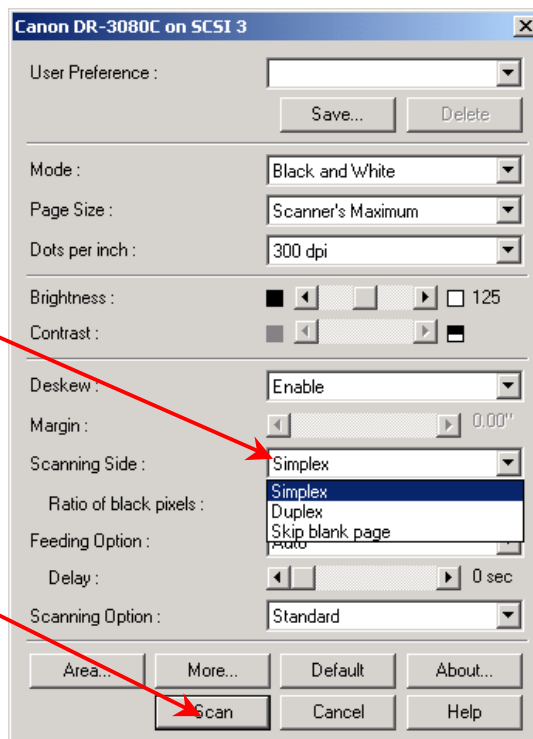
Trykk på 

Dette bildet kommer da opp

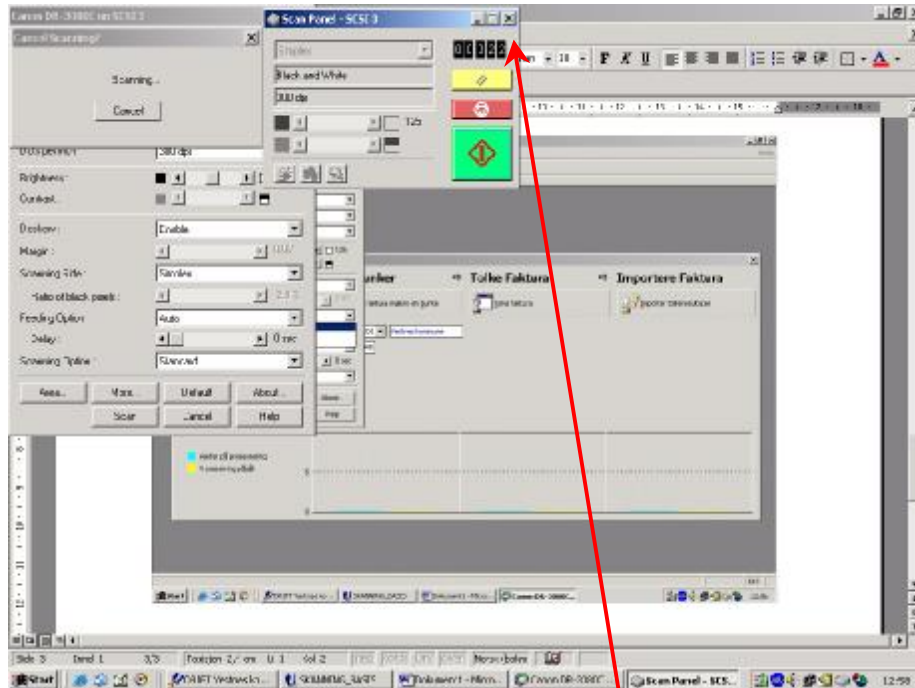
Einsidige fakturaer:
Scanning Side – skal stå på
Simplex

Tosidig = Duplex

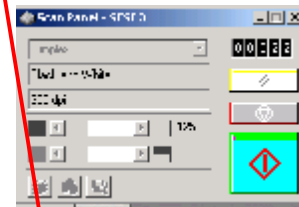
Trykk så på 




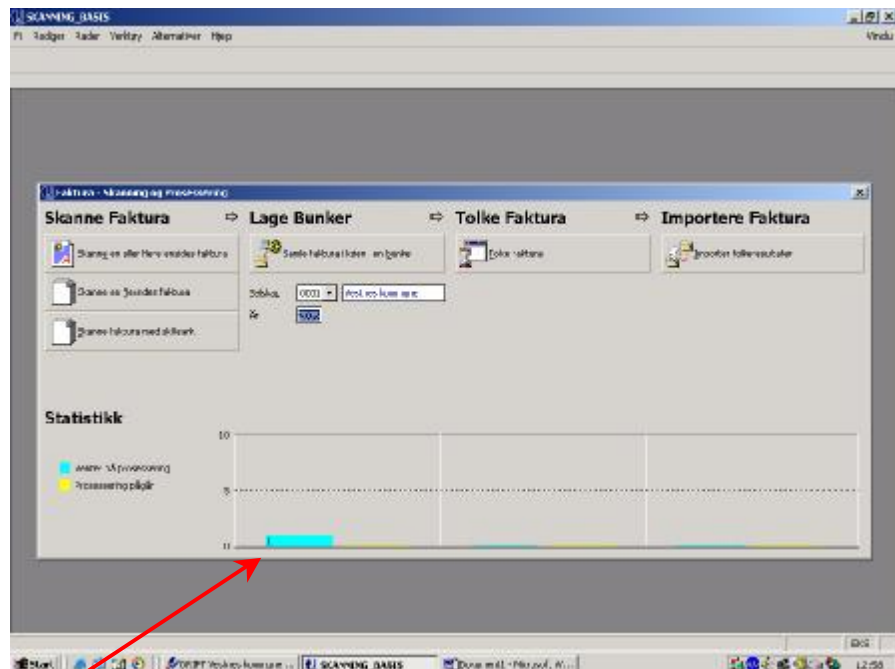
Scanninga startar.



Her har vi eit telleverk,
som viser kor mange sider som har gått gjennom scanneren.



Når scanningen er fullført, kan vi lukke dei vindua som er opne,  til vi igjen står i hovudbildet.

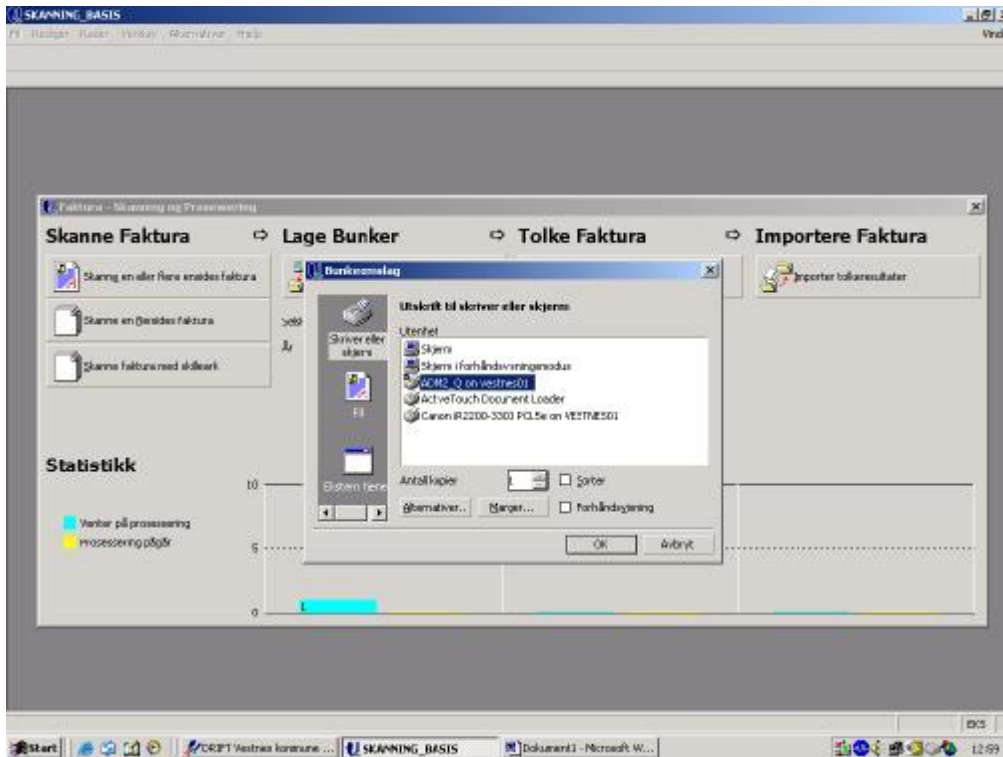
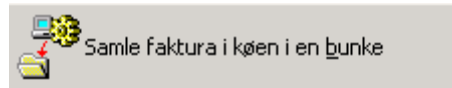


1

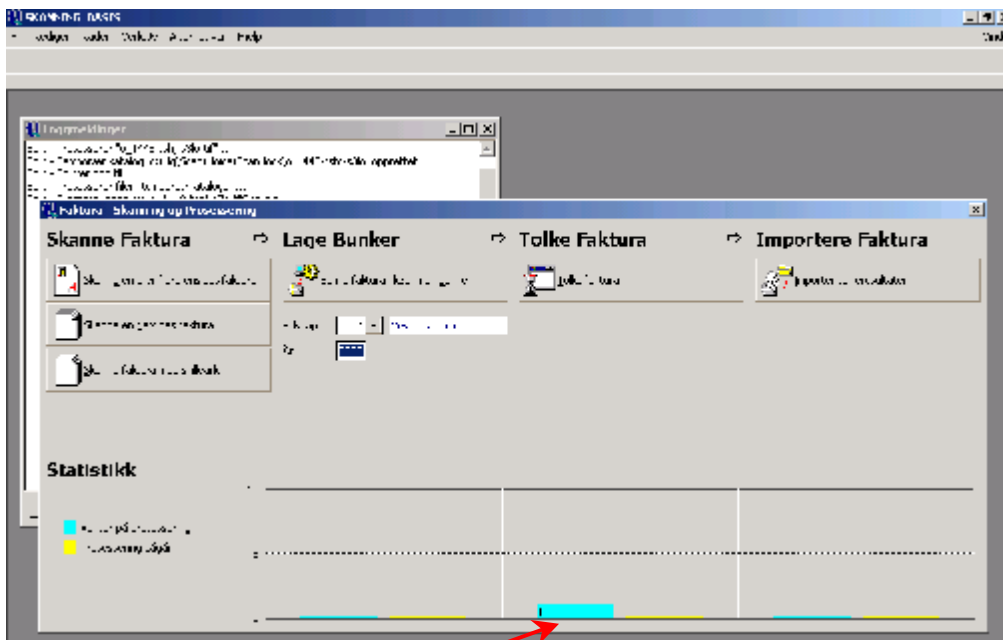
Viser kor mange gonger vi har starta scanneren.

LAGE BUNKER

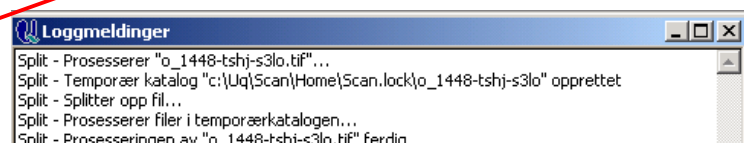
Når vi har scannet nok fakturaer til en bunke, ca 30-40 fakturaer, skal vi klikke på tekstboksen kor det står



Vi får da opp et nytt bilde der vi vel skriver + og skillearket/dokumentasjonen med bunkenummer blir skrevet ut.

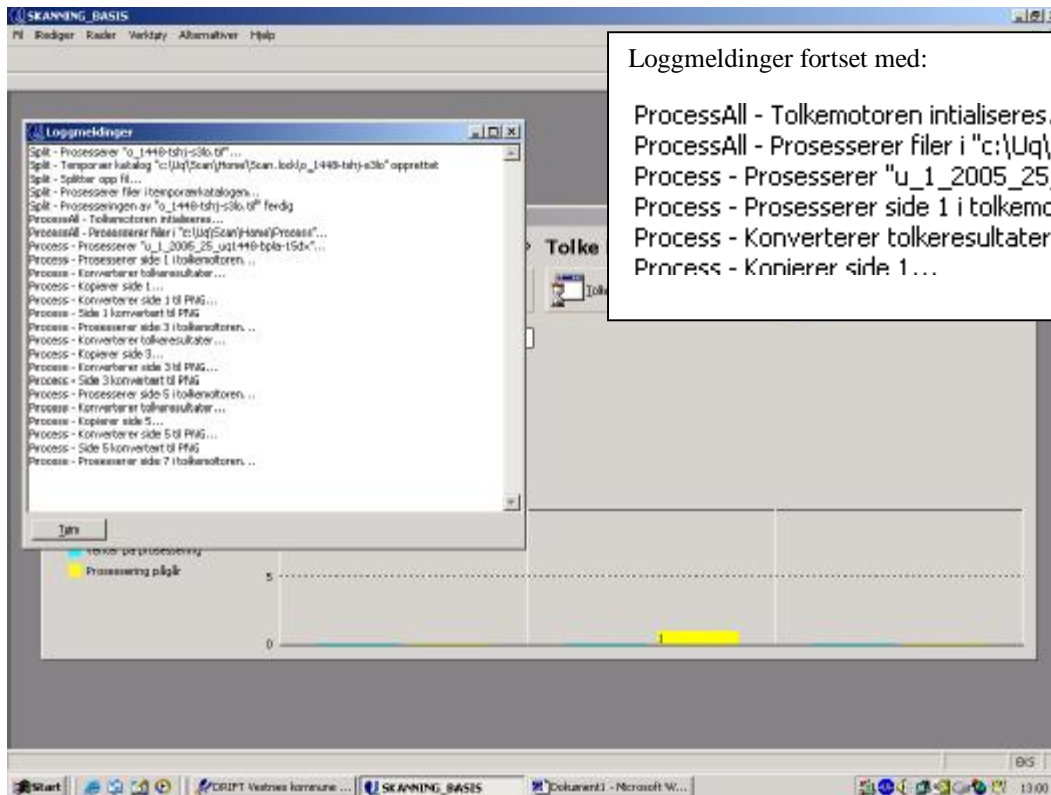
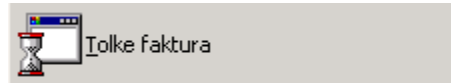


Loggmeldinger kjem opp og går til neste nivå.



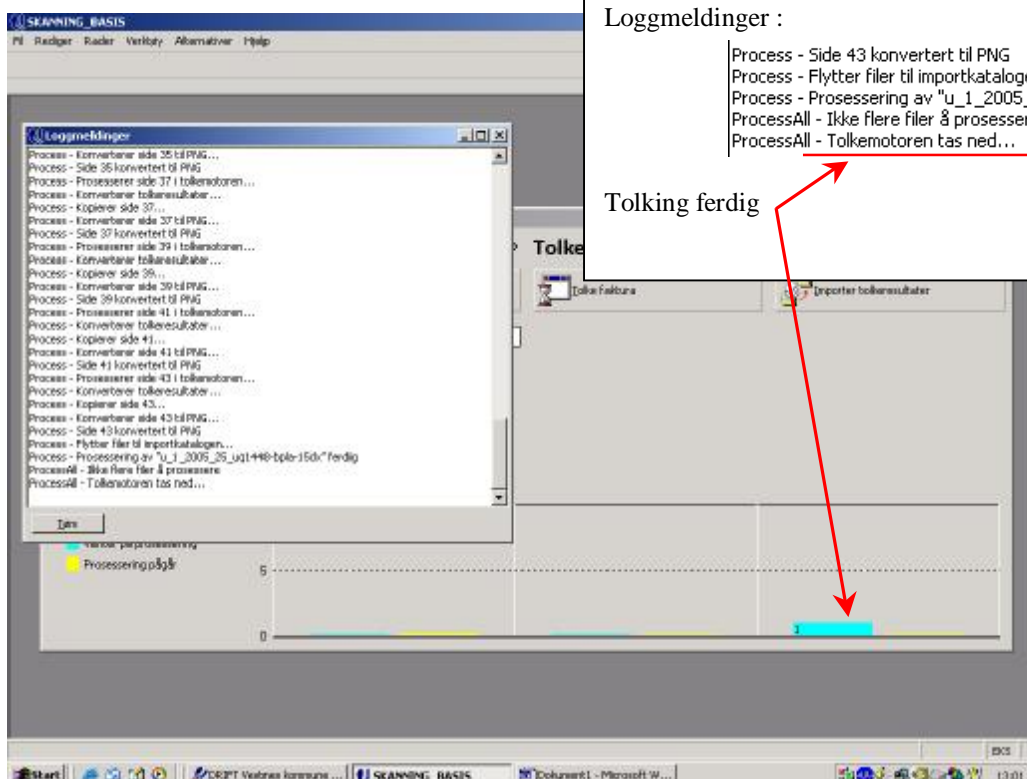
TOLKE FAKTURAEN

Det neste som skal skje er at programmet skal tolke scanningsresultatet og fakturaen. For å sette i gang denne prosessen må vi klikke på



Loggmeldinger fortset med:
ProcessAll - Tolkemotoren initialiseres...
ProcessAll - Prosesserer filer i "c:\Uq\Scan\Home\Process"...
Process - Prosesserer "u_1_2005_25_uq1448-bpla-15dx"...
Process - Prosesserer side 1 i tolkemotoren...
Process - Konverterer tolkeresultater...
Process - Konierer side 1...

1 Prossesering pågår

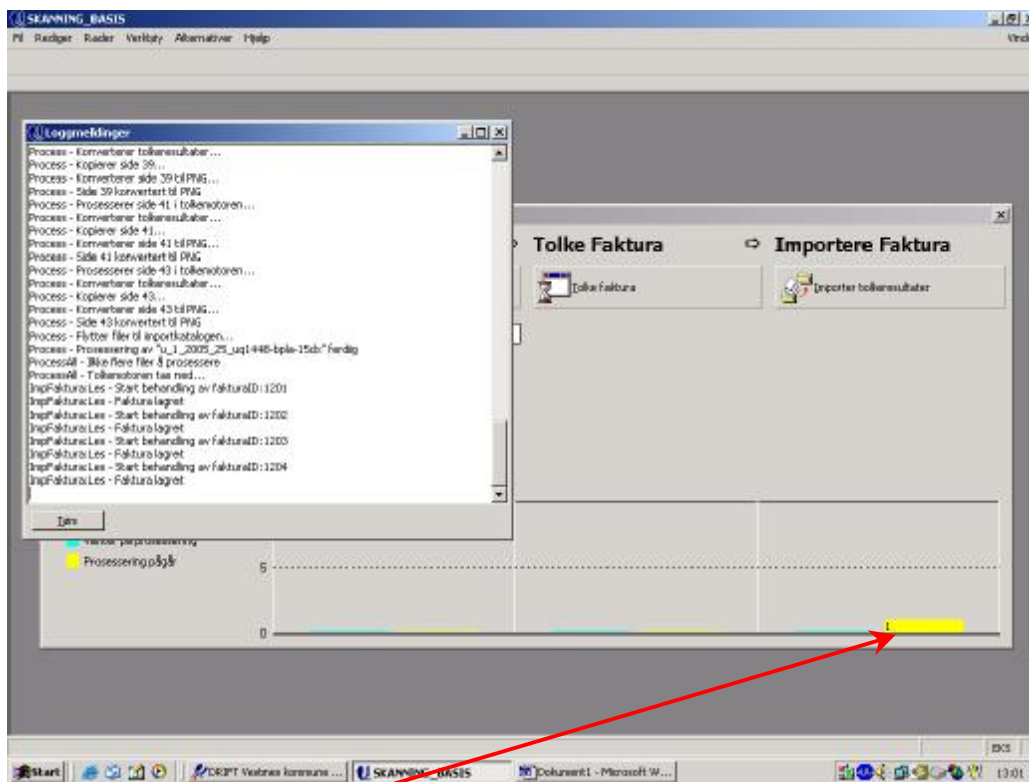
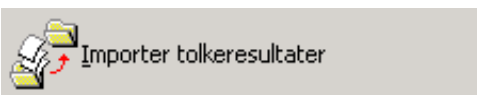


Loggmeldinger :
Process - Side 43 konvertert til PNG
Process - Flytter filer til importkatalogen...
Process - Prossesering av "u_1_2005_25_uq1448-bpla-15dx" ferdig
ProcessAll - Ikke flere filer å prosessere
ProcessAll - Tolkemotoren tas ned...
Tolking ferdig

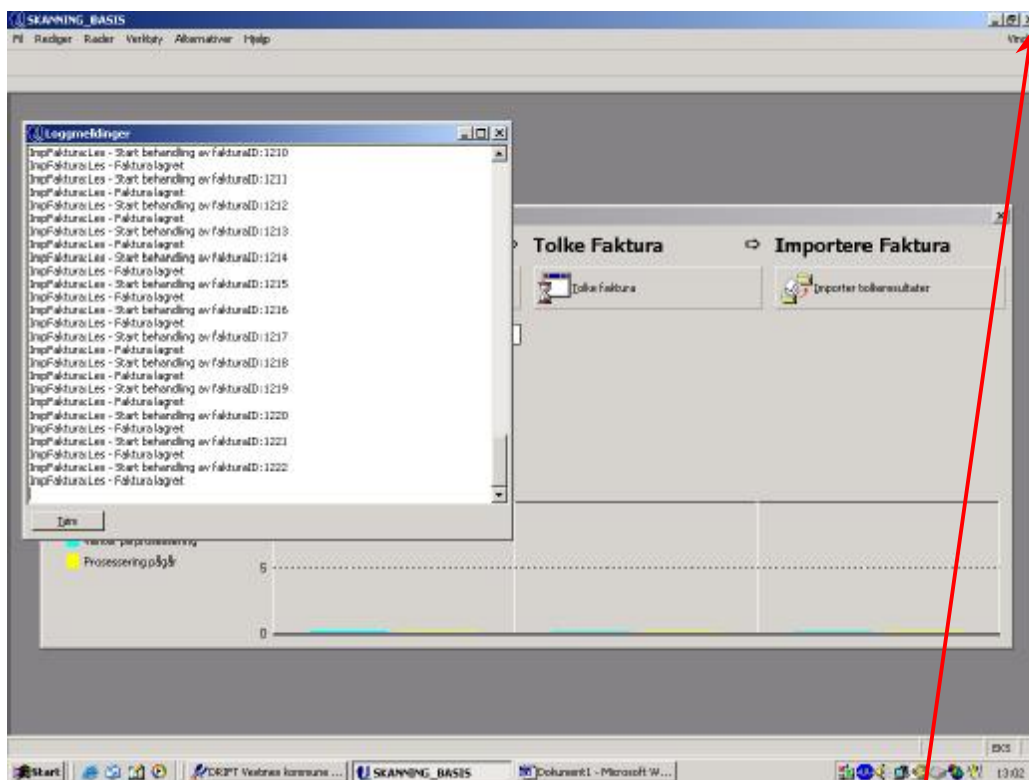
IMPORTERE FAKTURA

Det vil seie at tolkeresultata av scanningen vert konvertert til PNG-format, slik at vi kan hente og lese fakturaene i mottaket

Trykk på



1 Prosesering pågår



Vent til loggen stoppar

Ferdig - avslutt scanningsprogrammet.

